

Tefal®



Easy Cook & Clean

EASY COOK & CLEAN Poêle 20 cm
B5540202

100% Facile à nettoyer !

Tout le monde sait que la bonne cuisine prend un peu de temps, mais le nettoyage, lui ne le devrait pas. La gamme Tefal Easy Cook & Clean a été conçue pour vous faciliter la vie au quotidien, avec des poêles et casseroles 100 % revêtues, extérieur et intérieur, pour un nettoyage facile et tout en douceur, et des caractéristiques spécifiques pour vous garantir des résultats de cuisson parfaits. La gamme est compatible sur plaques gaz, électriques et vitrocéramiques.

**Données 2016 issues d'un panel indépendant, catégorie ustensiles de cuisine*

BENEFICES DU PRODUIT



100 % facile à nettoyer, à l'intérieur et à l'extérieur

Découvrez le nettoyage sans effort avec une poêle entièrement revêtue intérieur et extérieur pour un nettoyage facile en un clin d'œil.

Thermo-Signal® : Maîtrise parfaite de la température

La technologie Thermo-Signal® est l'alliée des cuissons réussies ! Facile d'utilisation, le Thermo-Signal® devient de couleur uniforme lorsque la poêle a atteint la température optimale de saisie des aliments et vous indique ainsi quand démarrer votre cuisson.



Revêtement intérieur antiadhésif Titanium

Le revêtement antiadhésif Titanium de haute qualité est durable et résistant grâce à une structure ultra-renforcée et un revêtement protecteur renforcé de particules de titane. Il résiste aux agressions du quotidien et est facile à nettoyer.

Courbes généreuses

Forme profonde spécialement conçue pour une cuisine généreuse.



Cuisson réussie

La base de diffusion assure une répartition optimale de la chaleur pour des résultats de cuisson homogènes et délicieux.

Prise en main confortable et sûre

La poignée avec une zone texturée anti-glisse offre une ergonomie améliorée pour une bonne prise en main et un confort maximal.



Compatible tous feux sauf induction

Compatible avec les plaques de cuisson gaz, électrique et vitrocéramique.

Fabriqué en France

Tefal® fabrique ses poêles et casseroles en France à Rumilly, en Haute-Savoie.



Tefal® une cuisine saine et écoresponsable

Notre objectif est de fabriquer des produits qui durent des années, tout en préservant la santé de notre planète grâce à des conceptions recyclables et des revêtements anti-adhésifs sûrs (pas de PFOA, pas de plomb, pas de cadmium).



Tefal®, N°1 Mondial des articles culinaires*

Tout a commencé avec la poêle antiadhésive, un produit révolutionnaire qui permettait de rendre la cuisine plus simple et plus agréable pour tous.

Depuis lors, nous n'avons cessé d'innover et nous avons une devise : rendre votre vie quotidienne plus facile.



**Données 2016 issues d'un panel indépendant, catégorie ustensiles de cuisine*

PHOTOS DU PRODUIT

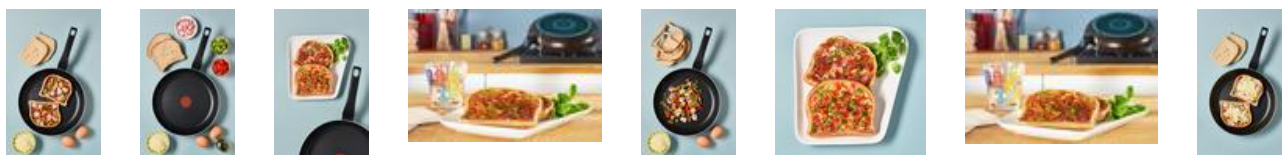
Autres images produit



Photos produit in situ



Photo(s) de recettes



Video(s)



Packaging [product.madein]



[product.landing.page.banners]



CARACTERISTIQUES DU PRODUIT

➤ Famille de produits	POÊLE À FRIRE
➤ Diamètre	20 cm
➤ Matériau	ALUMINIUM
➤ Utilisation sur tables de cuisson	GAZ - ELECTRIQUE - CÉRAMIQUE - HALOGÈNE
➤ Compatible lave-vaisselle	Oui
➤ Revêtement intérieur/ finition	REVETEMENT ANTI-ADHÉSIF
➤ Nom de revêtement intérieur	TITANIUM
➤ Revêtement externe	REVETEMENT ANTI-ADHÉSIF
➤ Bord verseur	Casseroles uniquement
➤ Type de poignée	FIXE
➤ Indicateur de température	Oui
➤ Caractéristique revêtement	sans PFOA
➤ Pays d'origine	France

INFORMATIONS LOGISTIQUES**CMMF : 2100112923**

Code EAN	Colisage	Pièces / couche palette	Couches / palette	Pièces / palette	Pièces / container
EAN ST : 3168430297883 EAN UC : 3168430297883	6	42	6	252	C20 : C40 : HQ4 :

	Produit nu	Produit emballé	Carton	Palette
Dimensions (L x l x H)	343 x 193 x 74 (mm)	343 x 193 x 74 (MM)	535 x 235 x 180 (MM)	1 200 x 800 x 1 230 (MM)
Poids	0.327 (kg)	0,432 (KG)	2,592 (KG)	108,864 (KG)