



**CV492100**  
**Table Flex Induction avec système de ventilation intégré Série 400**  
**Sans cadre pour encastrément à fleur de plan**  
**Largeur 90 cm**  
**Evacuation extérieure ou mode recyclage**  
**Livrée sans les gaines de raccordement**

**A**

Fonction Flex pour la combinaison des zones de cuisson rectangulaires  
Positionnement libre des casseroles sur les zones de cuisson combinées avec extension automatique jusqu'à largeur 30 cm.

Système de ventilation haute performance intégré dans la table de cuisson

Fonctions tout automatiques du système de ventilation  
Filtre métallique anti-graisse grande surface, facile à retirer et lavable au lave-vaisselle

Moteur silencieux et économe en énergie  
Evacuation extérieure ou recyclage  
Remplacement facile des filtres charbon actif Clean-Air par le dessus de l'appareil en cas d'installation en mode recyclage  
Boutons de commande en inox massif avec un revêtement noir  
Sélection et réglage faciles de toutes les fonctions grâce au display bicolore

#### Zones de cuisson

2 zones de cuisson Flex Induction 23x20 cm (2200 W, avec Booster 3700 W) combinables en zone 23x40 cm (3300 W, avec Booster 3700 W), avec extension automatique jusqu'à 32x30 cm (3300 W, avec Booster 3700 W).  
2 zones de cuisson Flex Induction 23x20 cm (2200 W, avec Booster 3700 W) combinables en zone 23x40 cm (3300 W, avec Booster 3700 W), avec extension automatique jusqu'à 32x30 cm (3300 W, avec Booster 3700 W).

#### Performances du système de ventilation

Performance et niveau sonore, puissance position 3/Intensive: Puissance d'aspiration mesurée selon la norme EN 61591. Puissance acoustique mesurée selon la norme EN 60704-3.  
Evacuation extérieure: 532 / 636m<sup>3</sup>/h.  
70 / 74 dB (A) re 1 pW.  
Recyclage: 497 / 627m<sup>3</sup>/h.  
67 / 72dB (A) re 1 pW.

#### Bandeau de commande

Boutons de commande avec anneau lumineux, indication des zones de cuisson et marquage des puissances. Contrôle électronique avec 12 pakâpes (1...12) de cuisson.  
Utilisation confortable des commandes grâce au display bicolore (blanc/orange).  
Contrôle du système de ventilation grâce à 3 vitesses électroniques et 1 position intensive.

#### Caractéristiques

Fonction Flex pour zones de cuisson rectangulaires.  
Fonction Frying-Sensor.  
Fonction Booster.  
Ajustement automatique de la puissance d'aspiration, contrôle par sensor.  
Activation automatique du système de ventilation lors de l'utilisation d'une zone de cuisson.  
Fonction Aspiration intermittente, 6 min.  
Fonction Temporisation automatique par Sensor ou réglage manuel.  
Témoin de saturation des filtres anti-graisse et charbon actif.

#### Caractéristiques

**Appellation produit/famille**  
Foyer en vitrocéramique

**Type de construction**  
Encastrable

**Source d'énergie**  
Électricité

**Nombre de foyers pouvant être utilisés simultanément**  
2

**Système de commandes**  
Niche d'encastrement  
227 x 886-888 x 491-493

**Largeur appareil**  
909

**Dimensions appareil H x L x P**  
227 x 909 x 521

**Dimensions du produit emballé**  
430 x 1090 x 670

**Poids net**  
34,9

**Poids brut**  
37,3

**Témoin de chaleur résiduelle**  
Indépendant

**Emplacement du bandeau de commande**  
Externe séparé

**Types de commande externe**  
Matériau de base de la surface  
Vitrocéramique

**Couleur de la surface**  
Noir

**Couleur du cadre**  
Noir

**Certificats de conformité**  
CE, Eurasian, G-Mark, Normes australiennes, Ukraine, VDE

**Longueur du cordon électrique**  
150

**Bouton**  
entièrement métallique

**Brûleurs**  
non

**Fonction Booster**  
Tous

**Type de grille support**  
Puissance du foyer  
Puissance du 2nd foyer  
3.3

**Puissance du troisième foyer**  
Puissance du quatrième foyer  
Puissance du cinquième foyer  
3.7

**Power of 3rd heating element (kW in boost)**  
3 vitesses + 1 intensif

**Débit d'air maximum en évacuation**  
532

**Débit de l'aspiration en Recyclage d'air position turbo**  
627.0

**Débit maximum d'aspiration en recyclage d'air**  
497

**Débit d'air position intensive en évacuation**  
636

**Niveau sonore**  
70

**Diamètre du réducteur d'évacuation d'air**  
70

**Matériau du filtre à graisses**  
Filtre anti-odeurs  
non

**Mode de fonctionnement**  
Recyclage ou Évacuation

**Mode d'arrêt différé**  
30

**Type de filtre à graisse**  
Indicateur de changement de filtre

**Puissance maximum de raccordement**  
7400

**Intensité**  
Tension  
220-240

**Fréquence**  
50; 60

**Universal Product Code**  
Couleur de l'appareil  
Noir

**Certificats de conformité**  
CE, Eurasian, G-Mark, Normes

Bac receveur pour filtre anti-graisse, amovible, lavable au lave-vaisselle.  
Couvercle du système de ventilation noir, haute qualité, en zinc moulé sous pression, lavable au lave-vaisselle.  
Technologie d'aspiration très efficace, moteur BLDC.  
Flux d'air intérieur optimisé pour un guidage de la circulation de l'air efficace.  
Chronomètre.  
Minuterie indépendante.  
Fonction mémoire.  
Menu d'options personnalisées.  
Régulateur d'énergie.  
Module WIFI intégré pour les services mode Digital (Home Connect).  
La disponibilité de la fonction Home Connect dépend de la fonctionnalité des services Home Connect dans le pays respectif. Les services Home Connect ne sont pas disponibles dans tous les pays. Plus d'informations sur: [www.home-connect.com](http://www.home-connect.com).

#### Consommations

Classe d'efficacité énergétique A sur une échelle de A+++ à D.  
Consommation énergétique 56.9 kWh/an.  
Classe d'efficacité d'aspiration A.  
Classe d'efficacité d'éclairage -.  
Classe d'efficacité du filtre anti-graisse B.  
Niveau sonore min. 61 DB / max. 70 DB position normale.

#### Sécurité

Témoin lumineux de mise sous tension.  
Détection automatique des casseroles.  
Témoin de chaleur résiduelle à 2 niveaux.  
Sécurité enfants.  
Coupure de sécurité.  
Système de protection anti-débordement à double niveau, amovible et lavable au lave-vaisselle.  
Réservoir anti-débordement amovible, capacité 0,9 litres, lavable au lave-vaisselle.

#### Conseils d'installation

Largeur du meuble bas: min. 60 cm.  
Profondeur du plan de travail: min. 60 cm.  
Profondeur d'encastrement 227 mm.  
Pour le set de recyclage (CA 082 010) il faut prévoir une ouverture verticale de min. 25 mm derrière la paroi arrière du meuble. Pour une puissance optimale nous recommandons une ouverture de 50 mm.  
Une gaine plate (Ø 150 mm) peut être raccordée directement à la sortie d'air située à l'arrière de l'appareil.  
En mode évacuation, prévoir l'installation d'un clapet anti-retour avec une pression d'ouverture de max. 65 Pa.  
Pour une performance optimale en mode recyclage, nous recommandons une surface d'au moins 400 cm<sup>2</sup> pour la circulation de l'air recyclé.  
Uniquement adapté aux ustensiles de cuisine à fond magnétique.  
Le ventilateur résistant à la pression permet l'implantation de longueurs de gaines jusqu'à 8 m avec 3 x coudes 90° sans perte de puissance.  
L'appareil doit être fixé par en-dessous.  
Poids de l'appareil : env. 35 kg.  
L'appareil doit rester accessible par en-dessous.  
Si le conduit d'une hotte en mode d'évacuation extérieure est relié au conduit d'évacuation d'une cheminée ou d'un poêle, le circuit électrique de la hotte doit être prévu avec une fonction de sécurité adaptée.  
L'installation est possible dans des plans de travail en pierre, synthétiques ou en bois massif. Faire attention à la résistance thermique et à l'étanchéité notamment au niveau des découpes. Concernant les autres matériaux veuillez consulter le fabricant du plan de travail.  
La charge admissible et la stabilité doivent être assurées par des renforts appropriés, en particulier dans le cas de plans de travail minces. Le poids de l'appareil et le poids supplémentaire des récipients chargés sont à prendre

#### Autres couleurs disponibles

**CV492100**  
**Sans cadre pour encastrément à fleur de plan**  
**Largeur 90 cm**

#### Accessoires en option

**CA051300**  
**Teppan Yaki en matériau multi-couches**  
**CA052300**  
**Plaque à griller en fonte d'aluminium**  
**GP900001**  
**Poêle Frying-Sensor en inox**  
**GP900002**  
**Poêle Frying-Sensor en inox**  
**GP900003**  
**Poêle Frying-Sensor en inox**  
**GP900004**  
**Poêle Frying-Sensor en inox**

#### Installation Accessories

**CA082010**  
**Kit de recyclage pour un système sans gaines**  
**CA082060**  
**Kit pour recyclage avec gaines pour CV 492 / CV 282 (Profondeur plan de travail ≥ 60cm)**  
**CA082070**  
**Kit pour recyclage avec gaines pour CV 492 / CV 282 (Profondeur plan de travail ≥ 70cm)**  
**CA084010**  
**Filtres acoustiques**

**GAGGENAU**

CV492100

Table Flex Induction avec système de ventilation intégré Série 400

Sans cadre pour encastrement à fleur de plan

Largeur 90 cm

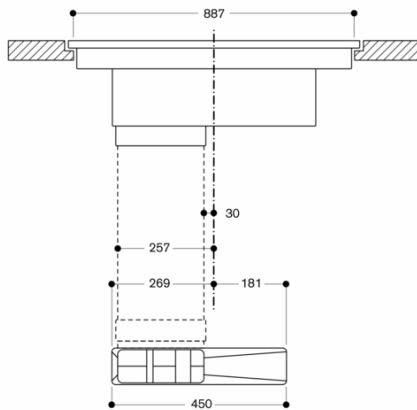
Evacuation extérieure ou mode recyclage

Livré sans les gaines de raccordement

2022-07-20

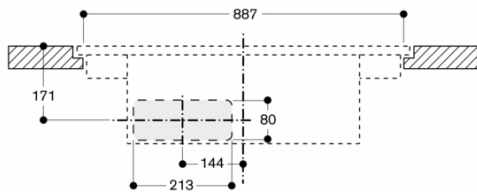
Page 2

Vue de la façade du CV 492 avec mode recyclage canalisé

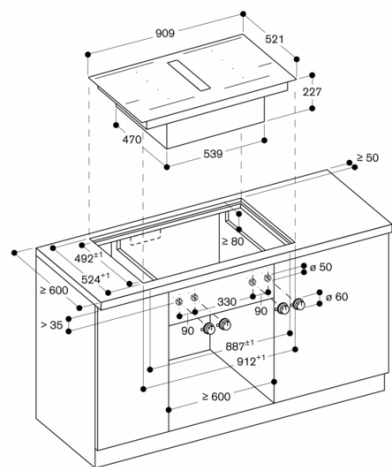


Mesures en mm

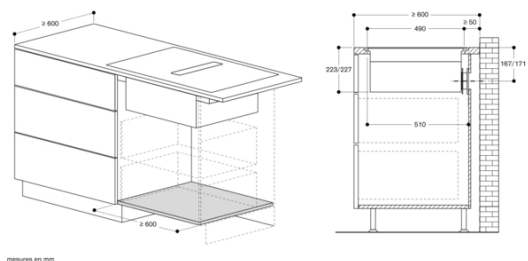
Vue de face - Ouverture dans le meuble pour chaleur ventilée non dirigée - intégrée (CA 082 010)



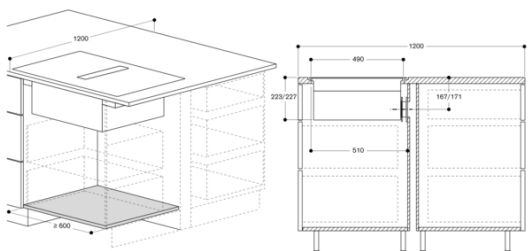
Mesures en mm



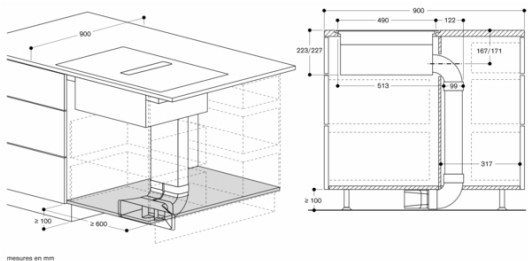
mesures en mm



mesures en mm



mesures en mm



mesures en mm

**GAGGENAU**

CV492100

Table Flex Induction avec système de ventilation intégré Série 400

Sans cadre pour encastrement à fleur de plan

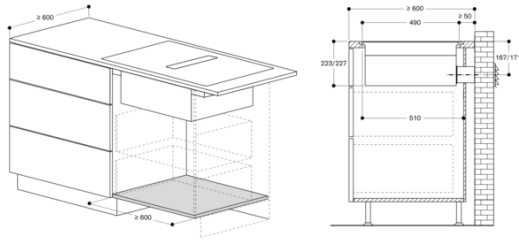
Largeur 90 cm

Evacuation extérieure ou mode recyclage

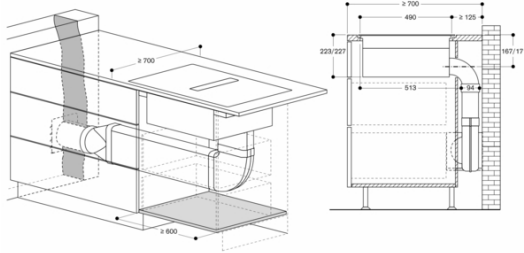
Livrée sans les gaines de raccordement

2022-07-20

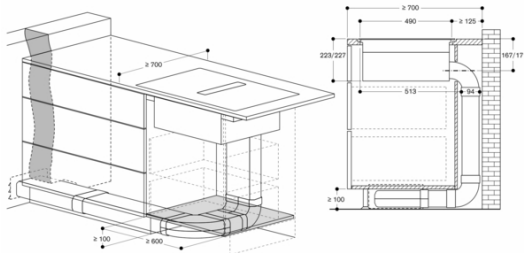
Page 3



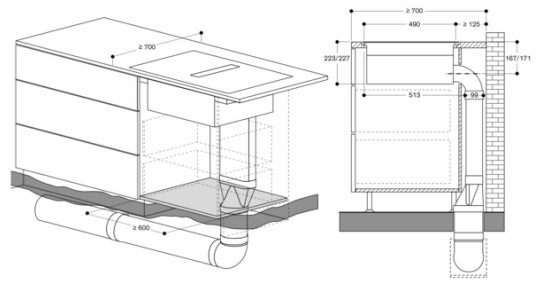
mesures en mm



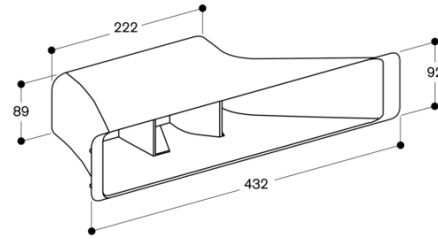
mesures en mm



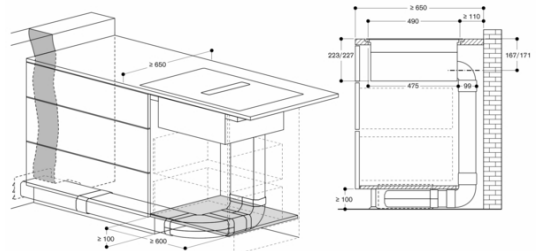
mesures en mm



mesures en mm



mesures en mm



mesures en mm

**GAGGENAU**

CV492100

Table Flex Induction avec système de ventilation intégré Série 400

Sans cadre pour encastrement à fleur de plan

Largeur 90 cm

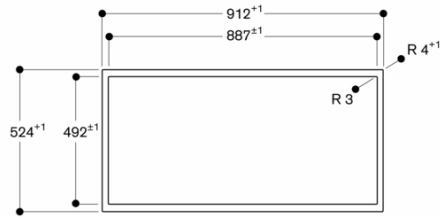
Evacuation extérieure ou mode recyclage

Livré sans les gaines de raccordement

2022-07-20

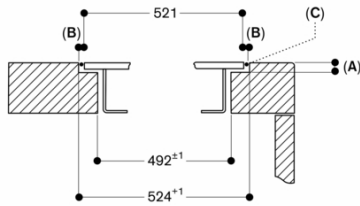
Page 4

Vue de dessus



Mesures en mm

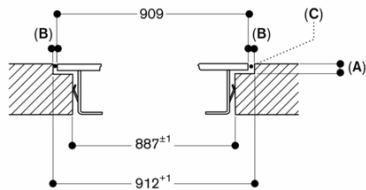
Coupe transversale



- A : 6,5<sup>+0,5</sup>
- B : 1,5
- C : Remplissage avec du silicone

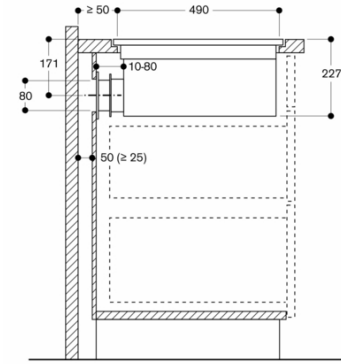
Mesures en mm

Longitudinal section



- A: 6.5<sup>+0.5</sup>
  - B: 1.5
  - C: Fill with silicone
- measurements in mm

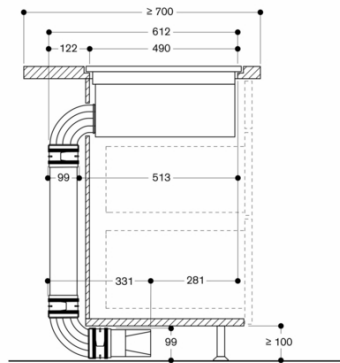
Vue latérale de CV 282 101 / CV 492 100 avec mode recyclage non canalisé (CA 082 010)



Non recommandé pour un mur extérieur ou un plancher sans isolation thermique (U ≥ 0,5 W/m²K)

Mesures en mm

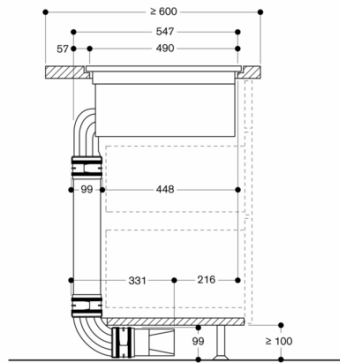
Vue latérale de CV 282 / CV 492 avec kit de recyclage d'air canalisé, profondeur du plan de travail de 700 mm (CA 082 070)



Non recommandé pour un mur extérieur ou un plancher sans isolation thermique (U ≥ 0,5 W/m²K)

Mesures en mm

Vue latérale de CV 282 / CV 492 avec kit de recyclage d'air canalisé, profondeur du plan de travail de 600 mm (CA 082 060)



Non recommandé pour un mur extérieur ou un plancher sans isolation thermique (U ≥ 0,5 W/m²K)

Mesures en mm