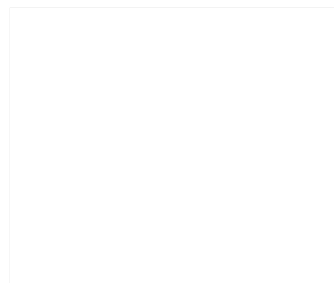


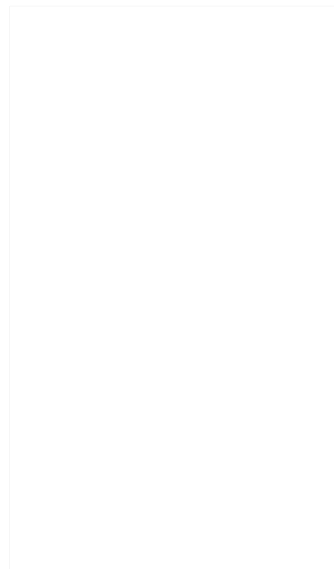
Clean Air Plus recirculation kit LZ11CXI16

- Accessoire obligatoire pour une installation en mode recyclage
- Compatible avec les hottes murales
- Réduction des odeurs >90 %
- Filtre CleanAir Plus longue durée (de 12 à 18 mois)
- Filtre traité anti-odeur de poisson
- Filtre anti-pollen : retient 99% des particules de pollen et des allergènes contenus dans le filtre
- Réduction du niveau sonore de 5 dB en comparaison à un kit de recyclage classique
- Amélioration de la puissance d'extraction jusqu'à 100 m³/h comparé à un kit de recyclage classique

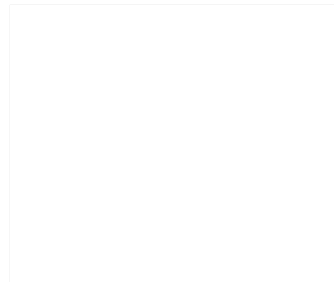
Accessoires intégrés



Accessoires en option



Autres couleurs disponibles



Données techniques

Caractéristiques

Dimensions du produit emballé (mm) :
270 x 390 x 390
Dimensions de la palette (mm) : 125.0
x 80.0 x 120.0
Colisage par palette : 24
Poids net (kg) : 1,881
Poids brut (kg) : 3,0
Code EAN : 4242003861783

Siemens
LZ11CXI16
MODULE DE RECYCLAGE INTEGRE
CLEANAIR +

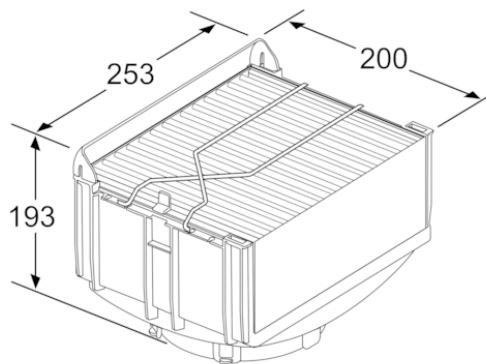
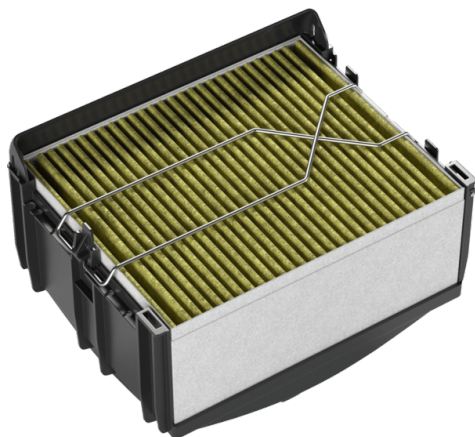
Version antérieure:

Version ultérieure:

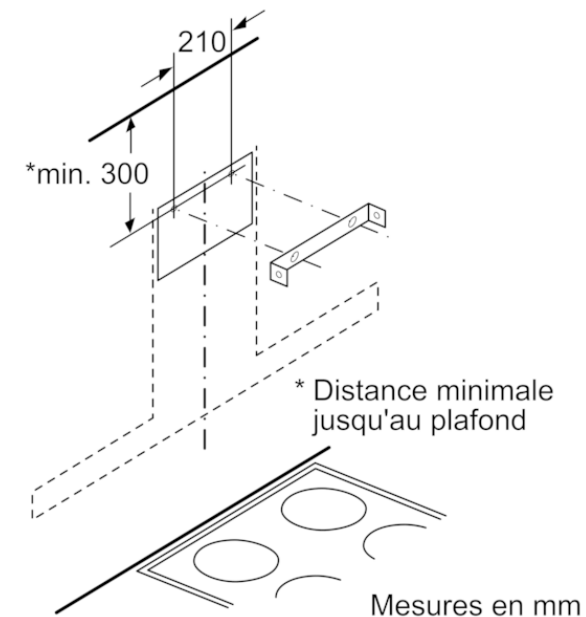
Code EAN:
4242003861783

gamme distribuée:

Clean Air Plus recirculation kit
LZ11CXI16

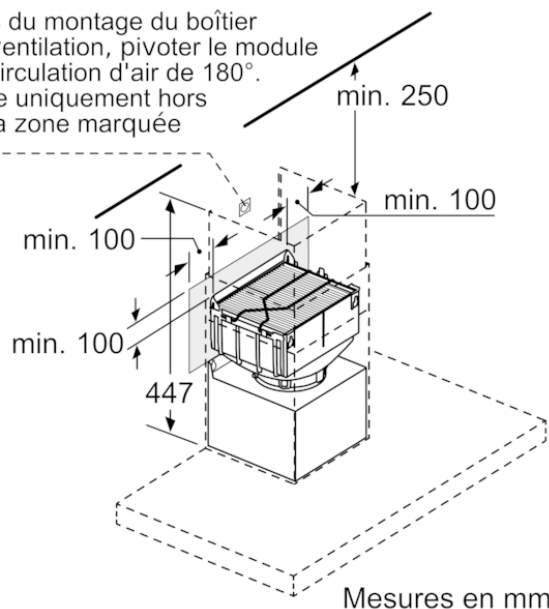


Mesures en mm



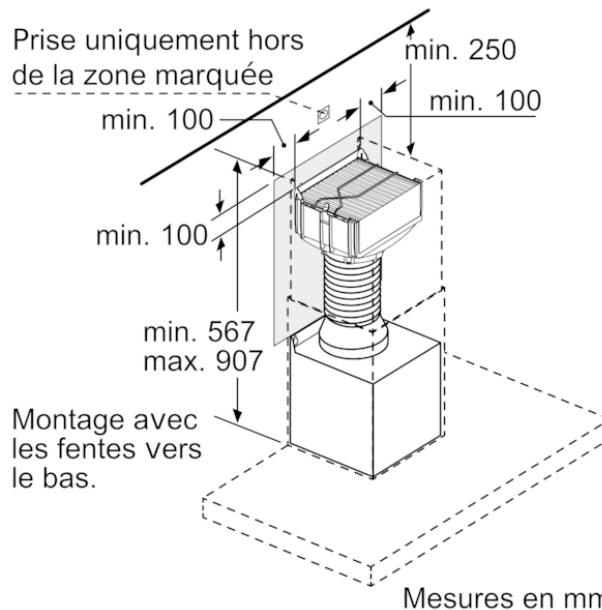
Mesures en mm

Lors du montage du boîtier de ventilation, pivoter le module de circulation d'air de 180°.
Prise uniquement hors de la zone marquée



Mesures en mm

Prise uniquement hors de la zone marquée



Mesures en mm

Montage avec les fentes vers le bas.