

SCHNEIDER

Table aspirante SCVH651AS



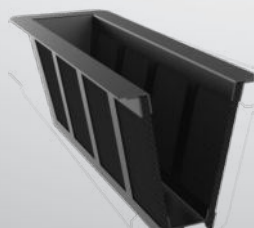
Classe
énergétique

A

Débit d'air
moteur max
900 m³/h
sans filtres

Niveau
sonore
69 dB (A)

+ Filtre à graisses
& filtre à charbon
AirClean inclus



Cuisson automatique

En sélectionnant la puissance souhaitée puis la "Cuisson automatique", la table active le booster afin d'accélérer la montée en température pour atteindre le niveau défini, avant de revenir au réglage initial.

Filtre à charbon AirClean et filtre à graisses

La table aspirante est dotée d'un filtre à charbon AirClean, installé sous la grille, ainsi qu'un filtre à graisses en Syntex Pro, avec une filtration de >94% et lavable au lave-vaisselle.

Récupération des liquides

En cas de débordement, trois niveaux de sécurité sont prévus :

- Pour absorber la condensation et des légers débordements, le filtre à graisses permet d'absorber 50 ml.
- Le filtre à charbon AirClean permet dans un second temps d'absorber 500 ml.
- Pour les débordements plus importants, un collecteur spécifique peut contenir jusqu'à 1300 ml additionnels.

Caractéristiques

Type de commandes : Slider central et accès direct

Fonctions : Minuterie, Maintien au chaud, Bridge automatique, Fonction gril, Stop & Go, Cuisson automatique, Détection intelligente, Fonction aspiration automatique, Arrêt automatique

Nombre de vitesses table / hotte : 9 puissances + double booster

Puissance du moteur : 169 W

Débit d'air min / max normal :

90,6 m³/h / 433,6 m³/h

Débit d'air booster / sans filtres :

498,9 m³/h / 900 m³/h

Niveau sonore min / max normal : 34/69 dB (A)

Niveau sonore booster : 72 dB (A)

Classe d'efficacité énergétique : A

Type de moteur : EC

Consommation annuelle d'énergie : 31,2 kWh/an

Classe d'efficacité fluidodynamique : A

Classe d'efficacité de filtration des graisses : A (95,4 %)

Filtre à graisse : 1 en forme de V en Syntex Pro

(synthetic textile mesh)

Puissance totale 7400 W

Dimensions des foyers : 4 x 210 x 190 mm Puissance : 4 x 2100 W, Booster 1 : 2300, Booster 2 : 3000 W

Hauteur de plinthe min nécessaire : 100 mm

Données techniques

Dimensions du produit (LxP) : 780 x 520 cm

Dimensions d'installation : 750 x 490 cm

Dimensions du produit emballé (LxPxH) : 850 x 640 x 340 cm

Longueur du câble : 150 cm

Voltage / Fréquence : 220-240 V, 50/60 Hz

Poids net : 21,5 kg

Poids brut : 23 kg

Code EAN : 3527570079849

DEEE HT : 4,17 €

Installation possible en mode recyclage ou évacuation. Un filtre à charbon AirClean est pré-installé dans le produit.

Tuyauterie pour installation en recyclage :

SCACCVH001, code EAN 3527570080715

Kit filtre AirClean plinthe (optionnel) :

SCACCVH002, code EAN 3527570080722

Filtre à charbon AirClean de rechange :

CU003977

Filtre à charbon AirClean plinthe de rechange

CU003978

