



**WT260110**  
**Sèche-linge pompe à chaleur**  
**Posable, encastrable sous-plan ou**  
**superposable**  
**Largeur 60 cm, Hauteur 84.2 cm**



Technologie pompe à chaleur  
Condenseur auto-nettoyant pour  
élimination automatique des peluches  
Séchage ultra silencieux 62 dB  
Steam Refresh: rafraîchit et défroisse le  
linge déjà sec  
Smart Dry sélectionne  
automatiquement le programme de  
séchage en se référant au dernier  
programme de lavage  
Se combine parfaitement avec le lave-  
linge WM 260 164.

#### Bandeau de commande

Bouton de commande rotatif éclairé,  
avec interrupteur marche/arrêt intégré.  
Réglages par touches sensibles.  
Ecran TFT avec affichage texte clair et  
symboles.  
Affichage du déroulement du  
programme et du temps restant.  
Départ différé jusqu'à 24 heures.  
Différents signaux sonores.

#### Caractéristiques techniques

Programmes de contrôle de l'humidité  
et de la durée.  
Technologie pompe à chaleur.  
Nettoyage automatique du condenseur.  
Fonction Rafraîchir, sans cycle de  
lavage.  
Cycle anti-froissage en fin de  
programme.  
Fonction Rajout de linge.  
Sécurité enfants.  
Module WIFI intégré pour les services  
mode Digital (Home Connect).  
La disponibilité de la fonction Home  
Connect dépend de la fonctionnalité  
des services Home Connect dans le  
pays respectif. Les services Home  
Connect ne sont pas disponibles dans  
tous les pays. Plus d'informations sur:  
[www.home-connect.com](http://www.home-connect.com).

#### Programmes

Coton.  
Synthétiques.  
Textiles mixtes.  
Chemises.  
Minuterie air chaud.  
Laine dans panier.  
Hygiène.  
Super 40.  
Serviettes.  
Défroisser les costumes.  
Défroisser 1 chemise.  
Défroisser 5 chemises.  
Programmes supplémentaires: Smart  
Dry (séchage connecté), Couvertures,  
Lingerie, Synthétiques, Duvets, Finition  
Laine.  
Options: Démarrage à distance,  
Défouillage anti-froissage, Repassage  
facile, Degré de séchage, Ajustement  
Degré de séchage, Vitesse d'essorage,  
Séchage délicat, Fonction mémoire.

#### Caractéristiques

Tambour avec structure en nid d'abeille.  
Séchage de la laine sans qu'elle ne  
rétrécisse ni s'emmêle grâce au panier  
de séchage inclus.  
Capacité variable automatique de 1 à 9  
kg.  
Éclairage intérieur du tambour.

#### Consommations

Classe d'efficacité énergétique A+++  
sur une échelle de A+++ à D.

#### Conseils d'installation

#### Caractéristiques

Type de construction	Pose libre
Top amovible	non
Charnière de porte	Droite réversible
Longueur du cordon électrique	145,0
Hauteur avec top	0
Dimensions du produit	842 x 598 x 613
Poids net	58,4
Gaz à effet de serre fluorés	Non
Type de réfrigérant	R290
Équipement hermétiquement scellé	Oui
Quantité de gaz fluorés	0,149
Quantité exprimée en équivalent CO2	
Power consumption standby/network: Veuillez consulter le manuel pour savoir comment couper la fonction WiFi.	
Time auto-mode veille/réseau	
Code EAN	4242006296179
Puissance de raccordement	600
Intensité	10
Tension	220-240
Fréquence	50
Certificats de conformité	CE, Eurasian, Ukraine, Ukraine grounding sign, VDE
Capacité coton	9,0
Classe énergétique (2010/30/CE)	A+++
Consommation énergétique des sèche- linge électroniques en pleine charge - NOUVEAU (2010/30/CE)	1,61
Durée du programme coton en pleine charge	215
Consommation énergétique des sèche- linge électroniques en demi-charge - NOUVEAU (2010/30/CE)	0,90
Durée du programme coton en demi- charge	132
Contrôle de la consommation énergétique sur les sèche-linge électroniques - NOUVEAU (2010/30/ CE)	193,0
Contrôle de la durée du cycle	168
Moyenne de l'efficacité énergétique en pleine charge (%)	88
Moyenne de l'efficacité énergétique en demi-charge (%)	88
Contrôle du taux d'humidité résiduelle (%)	88

#### Types de consommation et de connexion

2022-07-22

Page 1

Charnières à droite, réversible.  
Grand hublot avec une ouverture à 165  
°. Pieds réglables en hauteur.  
Encastrable sous le plan de travail :  
hauteur 84.2 cm.  
Possibilité d'installation en colonne au-  
dessus du lave-linge WM 260 164 avec  
l'accessoire spécial correspondant  
WA 027 400 (avec plateau coulissant  
également sous réf. SAV 17001528)  
ou sans plateau coulissant réf. SAV  
17001527)

#### Valeurs de raccordement

Puissance absorbée : 0.6 kW.  
Câble de raccordement 1.45 m avec  
prise.

#### Autres couleurs disponibles

**WT260110**  
**Posable, encastrable sous-plan ou**  
**superposable**  
**Largeur 60 cm, Hauteur 84.2 cm**

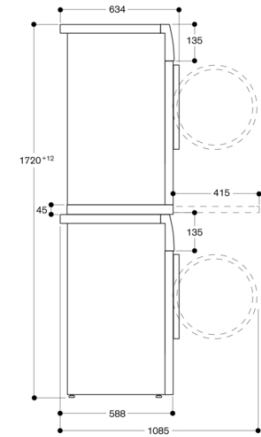
#### Accessoires en option

**WA027400**  
**Kit d'installation en colonne avec**  
**plateau coulissant**

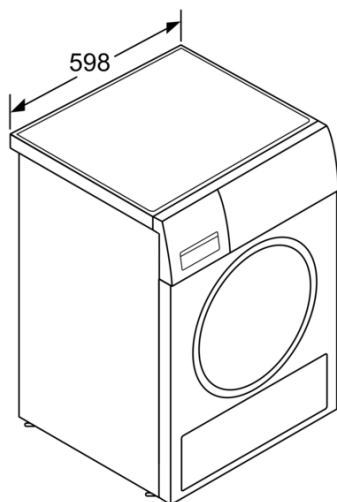
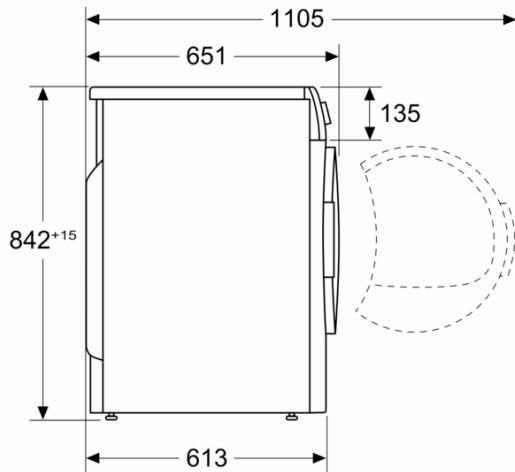
WT260110  
Sèche-linge pompe à chaleur  
Posable, encastrable sous-plan ou  
superposable  
Largeur 60 cm, Hauteur 84.2 cm

2022-07-22  
Page 2

Vue latérale de WT 260 au-dessus de WM 260 avec  
kit de raccordement supplémentaire



Mesures en mm



Mesures en mm