

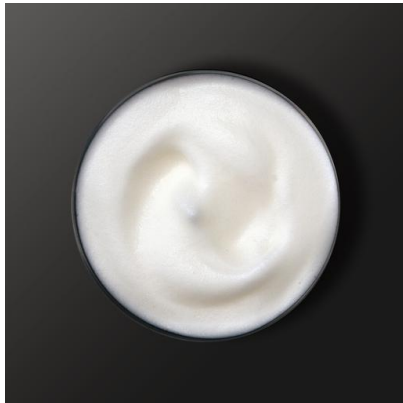


MOUSSEUR A LAIT AUTOMATIQUE NOIR
XL100810

Le mousser à lait automatique de Krups vous accompagnera dans la réalisation de toutes vos boissons gourmandes à base de lait

Découvrez le mousser à lait automatique de Krups : vous apprécierez sa facilité d'utilisation pour faire chauffer/mousser le lait. Il deviendra rapidement le nouvel expert dans votre cuisine.

BENEFICES DU PRODUIT



Technologie exclusive

Le mousser à lait automatique est idéal pour vos préparations : une mousse parfaite grâce à une technologie exclusive. Cet appareil permet de chauffer et/ou mousser le lait

Facilité d'utilisation et d'entretien

Pot en aluminium avec revêtement anti-adhésif et emulsionneur amovible. Les graduations pour chaque préparation sont marquées à l'intérieur du pot pour une utilisation très simple.



1 touche pour 2 types de préparation

La capacité du mousser est de 150 ml pour faire mousser le lait jusqu'à 300 ml et pour faire chauffer le lait.

Grande facilité d'utilisation

- Socle avec connexion 360°
- Colletette de versage multi-directionnelle
- Couvercle transparent anti-débordement



Produit réparable - 10 ans

- Conçu pour être réparé
- Mise à disposition rapide des pièces à coût limité pendant 10 ans et plus
- 6500 centres de réparations dans le Monde

PHOTOS DU PRODUIT

Autres images produit



Photos produit in situ



Photo(s) de recettes



Packaging



[product.ifu]



CARACTERISTIQUES DU PRODUIT

➤ Capacité	0.3 L
➤ Matériau du corps	Plastique
➤ Matériau 2	[Stainless steel]
➤ Couvercle	Transparent
➤ Base rotative 360°	OUI
➤ Élément chauffant	Caché
➤ Range cordon	OUI
➤ Bouton Marche/Arrêt	OUI
➤ Sans fil	OUI
➤ Arrêt automatique	OUI
➤ Coloris	Noir
➤ Bouton d'arrêt	OUI
➤ Pays d'origine	Chine
➤ Garantie	2 ans
➤ Disponibilité des pièces détachées	15 ans

INFORMATIONS LOGISTIQUES**CMMF : 8010000573**

Code EAN	Colisage	Pièces / couche palette	Couches / palette	Pièces / palette	Pièces / container
EAN ST : 3016661155475 EAN UC :	6	36	2	72	C20 : 4 356 C40 : 8 748 HQ4 : 9 504

	Produit nu	Produit emballé	Carton	Palette
Dimensions (L x l x H)		180 x 150 x 205	475 x 385 x 235	1 200 x 800 x 890
Poids		1,283 (KG)	7,7 (KG)	92,4 (KG)